



IKÄIHMISTEN KESKITETTY PALVELUNEUVONTA

PORVOO



BORGÅ



Ruori
Rodret

PALVELUNEUVONTAA
IKÄIHMISILLE



Omenamäen palvelukeskus
Tulliportinkatu 4
06100 Porvoo

Puh 040 676 1414

www.porvoo.fi/ruori

Ikäihmisten palveluohjaus yhdessä
paikassa!



PALVELUNEUVONTAA IKÄIHMISILLE

TAUSTALLA VANHUSPALVELULAKI

- Hyvinvointia tukevat **neuvontapalvelut**
- **Kotiin vietävien** palveluiden ensisijaisuus
- **Oikea-aikaiset ja riittävät palvelut** tarpeen mukaan, palveluiden tuettava itsenäistä selviytymistä
- **Palvelutarpeen kokonaisvaltainen selvittäminen** käyttäen luotettavia arviointimenetelmiä yhdessä iäkkään ja hänen omaisten/läheisten kanssa
- Palvelutarpeen arvioinnin jälkeen laadittava **palvelusuunnitelma**, jossa määritellään riittävä palvelukokonaisuus
- **Yhdenvertainen** palveluiden saatavuus
- Vastuutyöntekijän määrittäminen tarpeen vaatiessa
- Palvelutarpeen arviointi kiireettömissä tapauksissa 7 arkipäivän kuluessa

RUORI - KESKITETTY NEUVONTA JA PALVELUOHJAUS

- Ikäihmisten neuvonta ja palveluohjaus 2.11.2015 alkaen yhdestä paikasta
- Ruori vastaa kokonaisuudessaan **Porvoon kaupungin 65 vuotta täyttäneiden ikäihmisten**
 - neuvonnasta ja ohjauksesta
 - palvelutarpeen selvittämisestä
 - palveluiden järjestämisestä
 - palvelukokonaisuuksien koordinoinnista
- Toiminnan tavoitteena on tukea Porvoon ikääntyneen väestön omatoimista selviytymistä ja kotona asumista mahdollisimman pitkään.
- Palvelu on tarkoitettu kaikille neuvontaa ja ohjausta tarvitseville ikäihmisille ja heidän omaisilleen tai läheisilleen sekä sosiaali- ja terveysalan työntekijöille

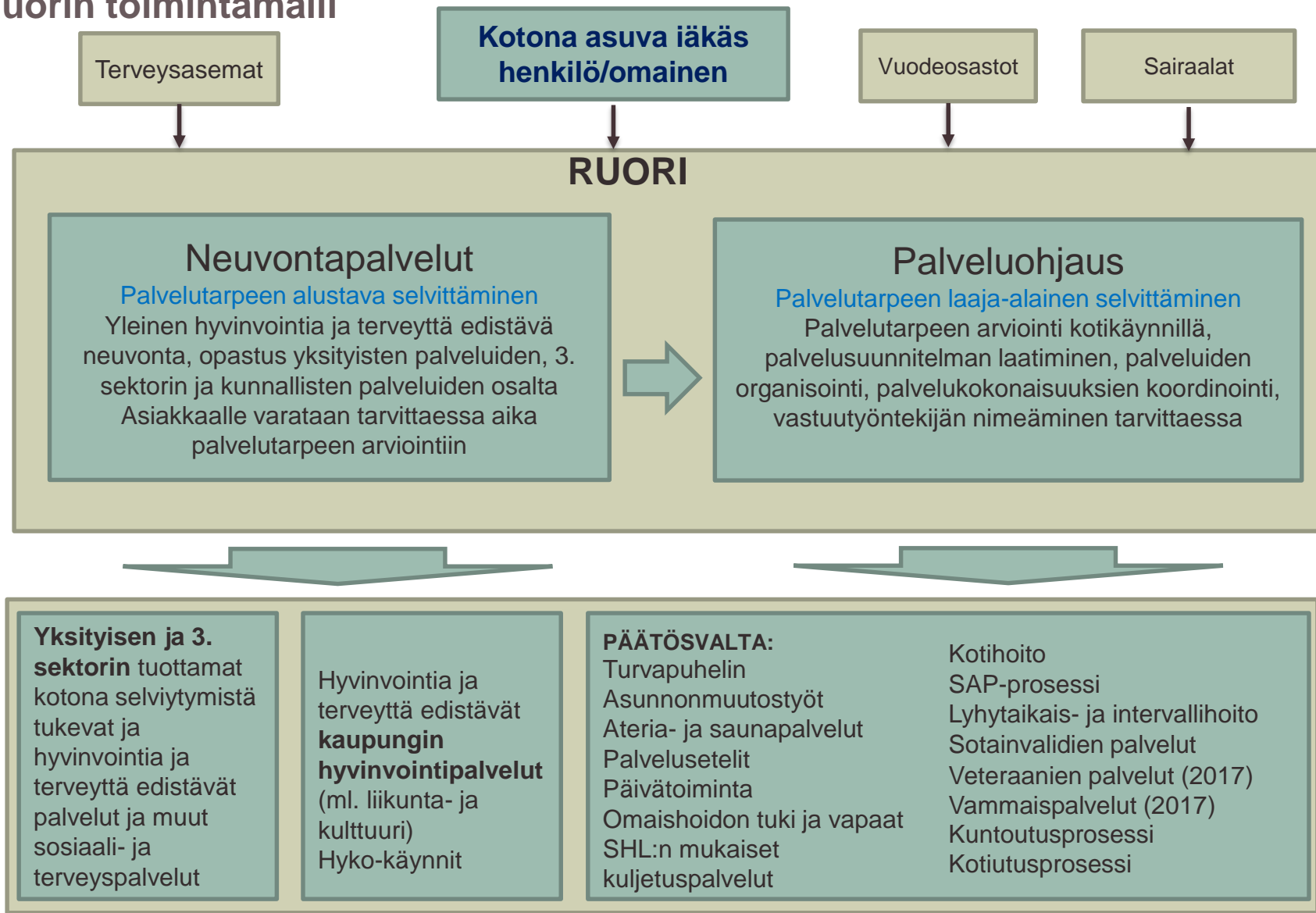
RUORI - KESKITETTY NEUVONTA JA PALVELUOHJAUS

- Keskittäminen mahdollistaa **laaja-alaisen ja kattavan osaamisen** ja siten asiakkaan tilanteen **tasavertaisen ja monipuolisen** kartoituksen ja apujen järjestämisen sekä asiakaskeskeisen ja joustavan toiminnan
- Tavoitteena on kohdentaa palveluita aiempaa paremmin asiakkaiden **yksilöllisiin tarpeisiin.**
- Pyritään ohjaamaan asiakkaita hyödyntämään nykyistä enemmän kaupungin tarjoamia **kulttuuri- ja liikuntapalveluita** sekä **yksityisen ja kolmannen sektorin palveluita** ja siten ehkäisemään raskaimpien palveluiden tarvetta (kevyet ennaltaehkäisevät palvelut)

RUORI - RODRET

- Ruorin palvelupiste sijaitsee Omenamäen palvelukeskuksessa
- Avoinna maanantai – perjantai klo 9-15
- Yksi puhelinnumero **040 676 1414**
- Matalan kynnyksen toimipaikka
 - Palvelua ilman ajanvarausta, puhelimitse, sähköisesti
- Henkilökunta; 6 palvelukoordinaattoria
- www.porvoo.fi/ruori

Ruorin toimintamalli



KESKITETYN OHJAUKSEN JA PALVELUOHJAUKSEN TYÖKALUT

- Tavoitteellinen toiminta
 - Mallinnetut prosessit
- Ensikontakttilomake
- Sähköinen yhteydenottolomake
- Apuhaku.fi –palvelu
- Toimintakykymittarit
- Asiakasbudjetointityökalu
- Ennustemalli
- Palveluiden myöntämisperusteet

ASIAKASBUDJETOINTITYÖKALU

Porvoon kaupunki - ikäihmisten neuvonta ja palveluohjaus

Ruorin asiakasbudjetointityökalu

28.09.2015

VAIHTOEHTO 1

ASIAKKAAN PERUSTIEDOT *Syötä asiakkaan bruttotulot ja yhteistalouden henkilömäärä alla oleviin soluihin*

Asiakkaan (tai yhteistalouden) bruttotulot:	2 161,00 €
Yhteistalouden henkilömäärä:	2
Tuloraja	1 039,00 €
Tulosidonnaisen palvelusetelin arvo / tunti	22,89 €

YKSITYISTEN PALVELUIDEN HINTATIEDOT *Valitse asiakkaan valitsema yksityinen tuottaja tai tuottajien keskiarvo alusvetovalikosta*

Palveluntuottajan tuntihinta lähihoitajan käynnille	Keskiarvo 35 €	34,93 €
Palveluntuottajan tuntihinta sairaanhoitajan käynnille	Keskiarvo 36 €	36,15 €

ASIAKKAAN TARVITSEMAT PALVELUT

Valitse tuote alla olevista alusvetovalikoista

	MÄÄRÄ / KK	HINTA / KPL	KK-HINTA
Säännöllinen kotihoito - Kotihoito 1-5h/kk	5		67,32 €

MUUT KUSTANNUKSET *(vapaasti täytettävät):*

1
1
1

HINTA ASIAKKAALLE 67,32 €

VAIHTOEHTO 2

ASIAKKAAN PERUSTIEDOT *Syötä asiakkaan bruttotulot ja yhteistalouden henkilömäärä alla oleviin soluihin*

Asiakkaan (tai yhteistalouden) bruttotulot:	2 161,13 €
Yhteistalouden henkilömäärä:	2
Tuloraja	1 039,00 €
Tulosidonnaisen palvelusetelin arvo / tunti	22,89 €

YKSITYISTEN PALVELUIDEN HINTATIEDOT *Valitse asiakkaan valitsema yksityinen tuottaja tai tuottajien keskiarvo alusvetovalikosta*

Palveluntuottajan tuntihinta lähihoitajan käynnille	Keskiarvo 35 €	34,93 €
Palveluntuottajan tuntihinta sairaanhoitajan käynnille	Keskiarvo 36 €	36,15 €

ASIAKKAAN TARVITSEMAT PALVELUT

Valitse tuote alla olevista alusvetovalikoista

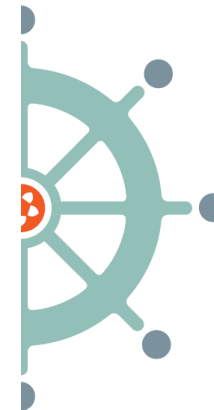
	MÄÄRÄ / KK	HINTA / KPL	KK-HINTA
Yksityinen kotihoito - Yksityinen lähihoitaja	5	34,93 €	174,65 €
Palvelusetelit - Tulosidonnaisen palvelusetelin arvo	3	-22,89 €	-68,67 €

MUUT KUSTANNUKSET *(vapaasti täytettävät):*

Turvapuhelin yksityinen	1	25,00 €	25,00 €
	1		
	1		

HINTA ASIAKKAALLE 130,98 €

VISUAALINEN ILME



Ohjaamme oikeaan suuntaan!

Saisinkohan jostain siivousapua?
Missä järjestetään vesijumppaa?
Voinko saada ateriapalvelun kotiin?
Kuinka äitini pääsee palvelutaloon?

Jos et tiedä, mistä löytäisit oikean palvelun, tule Ruoriin. Olemme keskittäneet ikäihmisten palveluneuvonnan yhdelle luukulle. Tule ja kerro tarpeesi. Me neuvomme sopivan reitin.

Yhteystiedot
Omenamäen palvelukeskus
Tulliportinkatu 4
Puh. 040 676 1414
www.porvoo.fi/ruori

Avoinna
ma-pe klo 9-15

Ruori Rodret

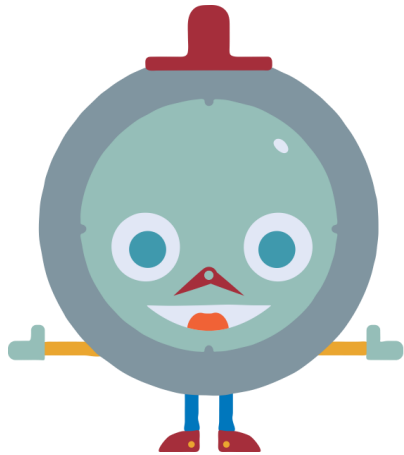
PALVELUNEUVONTAA IKÄIHMISSILLE

PORVOO  BORGÅ

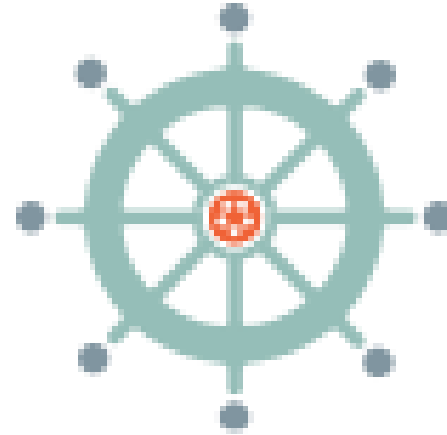
PORVOO  BORGÅ

Kirsi Oksanen

1.3.2016



Kompassi
PISTE KYSYMYKSILLE



Ruori  Rodret

PORVOO  BORGÅ

PÄLVELUNEUVONTAA IKÄIHMISSILL